

# SFTP Bureaux

---

[Présentation](#)

[Paramétrage initial](#)

[Création du site](#)

[Enregistrer le site](#)

[Établir une connexion](#)

[Accès aux fichiers depuis Internet](#)

[Annexes](#)

---

## Présentation

Le protocole SFTP est désormais employé pour sécuriser les connexions au serveur.

Les éléments nécessaires pour se connecter :

- Nom d'utilisateur
- Mot de passe
- Clé privée
  - La clé est à stocker dans un répertoire de votre ordinateur et à conserver sans la déplacer.

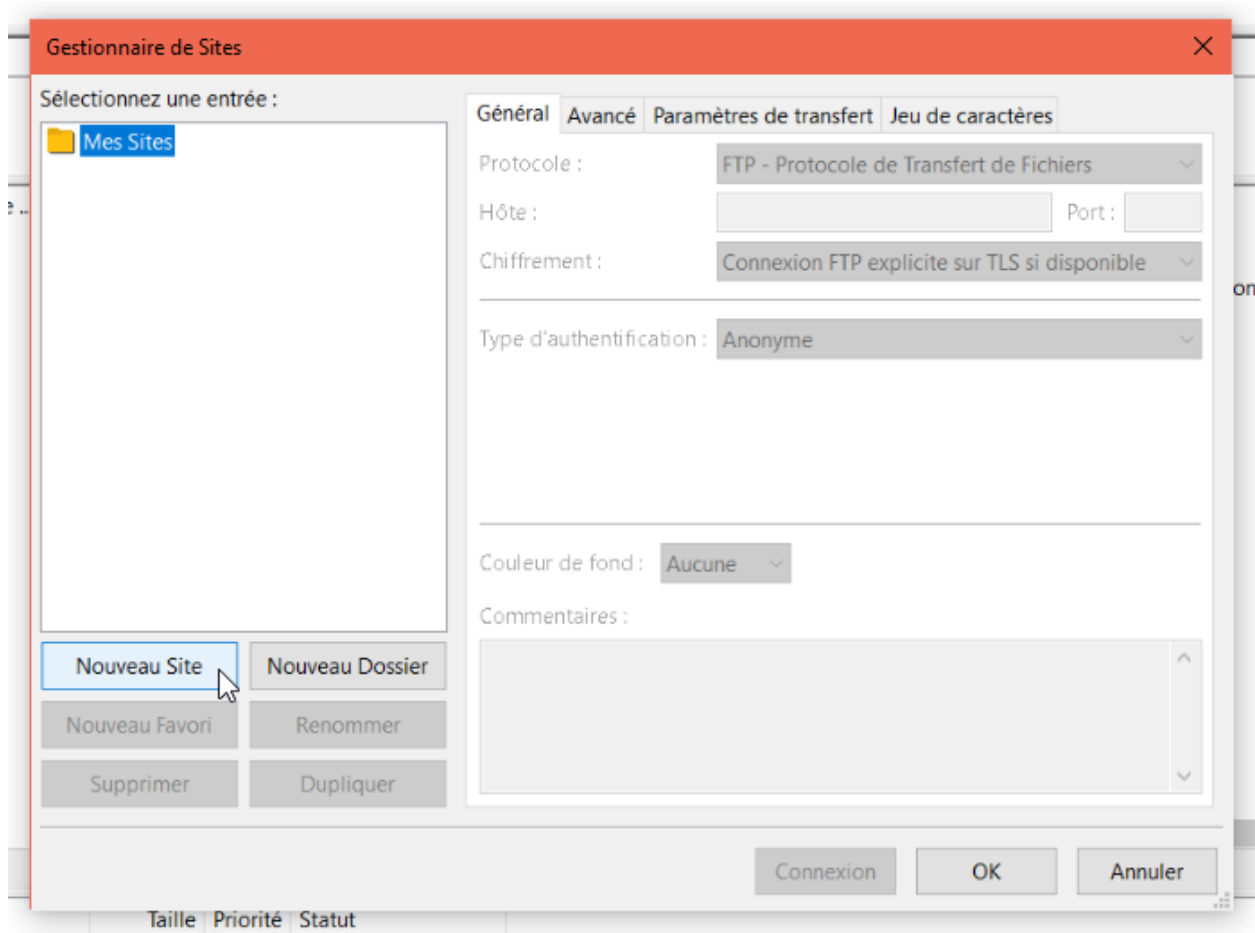
Logiciel requis :

- FileZilla en version 3.37.3 au minimum.
- Pour télécharger FileZilla :
  - [https://filezilla-project.org/download.php?show\\_all=1](https://filezilla-project.org/download.php?show_all=1) pour une installation 'classique'
  - [https://portableapps.com/apps/internet/filezilla\\_portable](https://portableapps.com/apps/internet/filezilla_portable) pour une installation 'portable', sans besoin de droits spécifiques pour ajouter une application sur l'ordinateur concerné

# Paramétrage initial

## Création du site

- Lancer **FileZilla**
- Dans le menu **Fichier**, sélectionner **Gestionnaire de Sites**
- Dans le **Gestionnaire de site**, cliquer sur **Nouveau Site**



- Donner un nom à votre site
- Dans l'onglet **Général**, remplissez les champs comme suit

Protocole	<b>SFTP - SSH File Transfert Protocol</b>
-----------	---

Hôte	<i>Adresse IP du serveur cible</i>
Port	22
Type d'identifiant	<b>Fichier de clé</b>
Identifiant	<i>Identifiant</i>
Fichier de clé	<i>Faire <b>Parcourir</b> et sélectionner la clé</i>

Ce qui donne :

Gestionnaire de Sites

Sélectionnez une entrée :

- Mes Sites
  - SFTP Bureau

Nouveau Site   Nouveau Dossier

Nouveau Favori   Renommer

Supprimer   Dupliquer

Général   Avancé   Paramètres de transfert   Jeu de caractères

Protocole : SFTP - SSH File Transfer Protocol

Hôte : 146.185.43.107   Port : 22

Type d'authentification : Fichier de clé

Identifiant : ftp\_de

Fichier de clé : d:\aurelien.martins\Documents\Cl   Parcourir...

Couleur de fond : Aucune

Commentaires :

Connexion   OK   Annuler

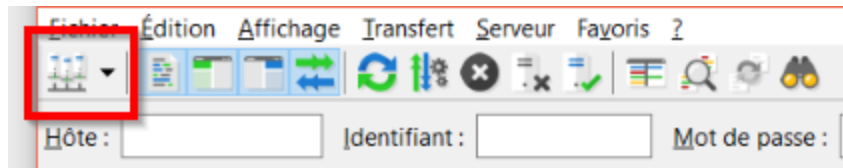
Taille   Priorité   Statut

## Enregistrer le site

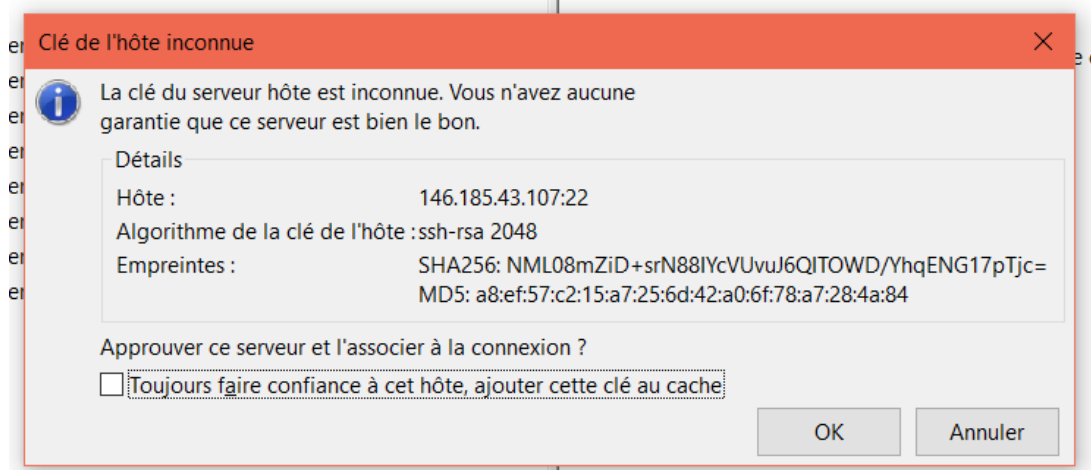
- Cliquer sur **OK** pour sauvegarder votre Site dans le Gestionnaire de Sites

# Établir une connexion

- Lancer FileZilla
- Ouvrir le **Gestionnaire de Sites**
  - en passant par le menu Fichier puis Gestionnaire de Sites, ou
  - en cliquant sur l'icône du Gestionnaire de Sites en haut à gauche :



- Sélectionner sur le site concerné dans **Mes sites**
- Cliquer sur le bouton **Connexion**
- Lors de la première connexion, un message s'affiche :



- Cliquer sur la **case à cocher** pour ne pas retrouver le message à chaque connexion
- Dans la zone de saisie qui s'affiche, saisir le **Mot de passe** puis **OK**

**Saisie de mot de passe** [X]

Saisissez un mot de passe pour ce serveur :

Hôte : 146.185.43.107

Identifiant : ftp\_de

Demande d'accès :

Passphrase for key "imported-openssh-key" in key file "d:  
\\aurelien.martins\\Documents\\Cles\\ftp\_de.ppk"

Mot de passe :

☒ Mémoriser le mot de passe jusqu'à la fermeture de FileZilla

***Le mot de passe sera à saisir à chaque connexion***

# Accès aux fichiers depuis Internet

Les fichiers déposés sur les SFTP sont accessibles depuis Internet selon deux méthodes :

	Méthode 1	Méthode 2
Description	<ul style="list-style-type: none"><li>• Accès direct sans cache</li><li>• Utilisation du HTTPS</li></ul>	<ul style="list-style-type: none"><li>• Accès à travers le CDN qui fournit un cache des fichiers</li><li>• Utilisation du HTTPS</li></ul>
Avantages	<ul style="list-style-type: none"><li>- Actualisation immédiate des fichiers en cas de mise à jour</li></ul>	<ul style="list-style-type: none"><li>- Rapidité d'affichage</li><li>- Disponibilité des fichiers</li></ul>
Inconvénients	<ul style="list-style-type: none"><li>- Lenteur d'affichage</li><li>- Risque d'indisponibilité des fichiers</li></ul>	<ul style="list-style-type: none"><li>- Actualisation des fichiers non immédiate</li></ul>
Utilisation	<ul style="list-style-type: none"><li>- Pour un usage ponctuel</li><li>- Pour tester la mise en place de fichiers pour une campagne avant son lancement</li></ul>	<ul style="list-style-type: none"><li>- Pour un usage visant une population nombreuse</li><li>- Pour les fichiers d'une campagne en cours</li></ul>

## Construction des URL

Exemple avec le fichier **logo.png** téléchargé à la racine du compte FTP\_int :

- Fichier exemple : **logo.png**
- Répertoire racine du compte FTP : **int**
  - Le fichier peut être dans un dossier. Dossier exemple : **exemple**

### Méthode 1 :

- Modèle de lien : <https://repertoire-racine-res.france.fr/dossier/fichier>
- Exemple : <https://int-res.france.fr/exemple/logo.png>

### Méthode 2 :

- Modèle de lien : <https://assets.france.fr/repertoire-racine/dossier/fichier>
- Exemple : <https://assets.france.fr/int/exemple/logo.png>

**Attention** :

L'ancienne méthode basée sur du HTTP (connexion non sécurisée) ne doit plus être utilisée.  
les liens en HTTP seront coupés fin décembre 2018.

Veiller à modifier les liens encore existants en HTTP.

Exemple de lien : *<http://int.res.france.fr/exemple/logo.png>*

# Annexes

## Répertoire racine pour les comptes FTP

Compte FTP	Répertoire racine
ftp_america	america
ftp_at	at
ftp_au	au
ftp_be	be
ftp_br	br
ftp_ca	ca
ftp_ch	ch
ftp_cn	cn
ftp_de	de
ftp_ee	ee
ftp_es	es
ftp_in	in
ftp_int	int
ftp_it	it
ftp_jp	jp
ftp_kr	kr
ftp_me	me
ftp_nl	nl
ftp_pt	pt
ftp_ru	ru
ftp_sca	sca
ftp_uk	uk
ftp_us	us

## Durée de cache pour les fichiers déposés sur le FTP

Type de fichier	Durée du cache
Image	30 jours
Javascript	30 jours
HTML	2 heures